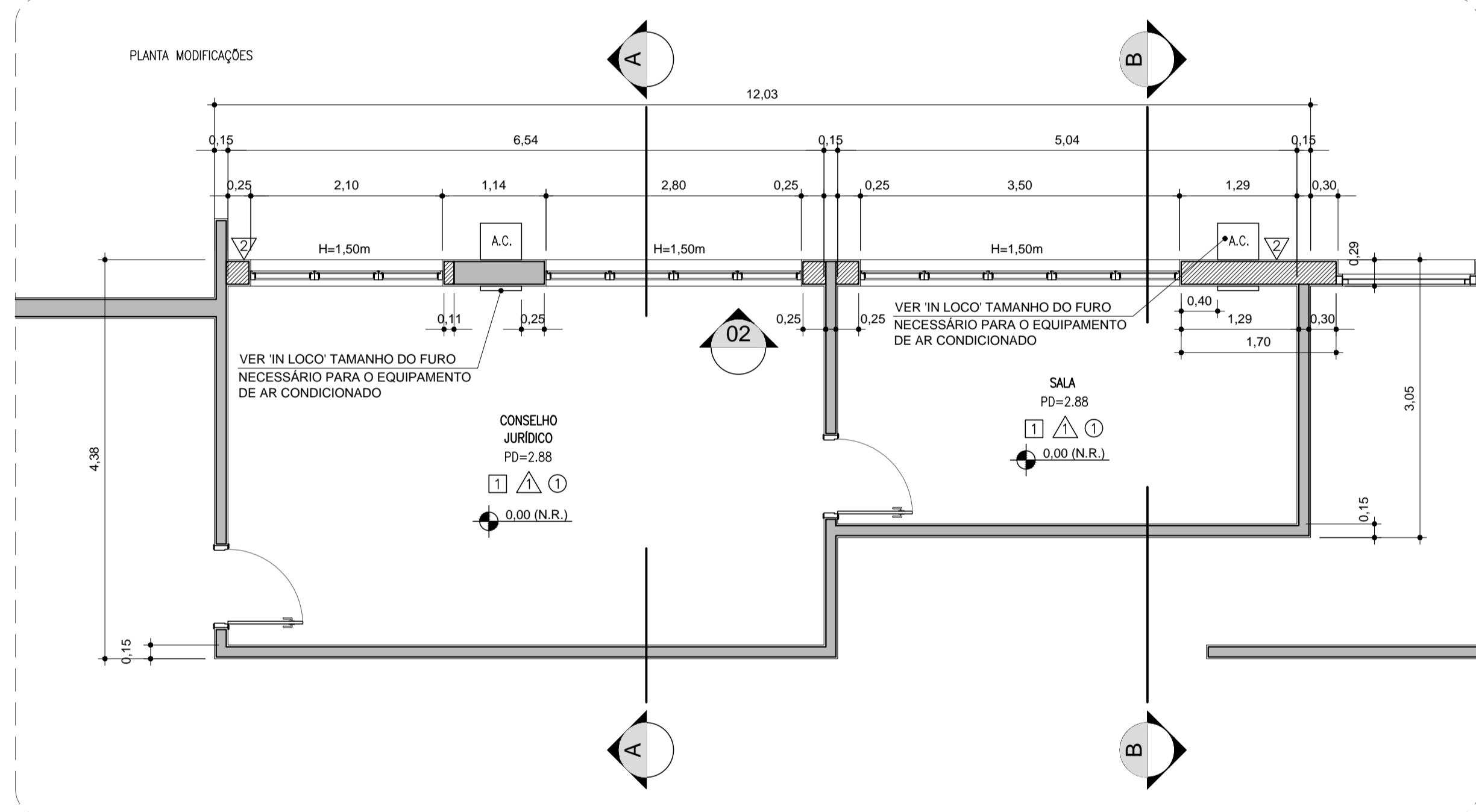
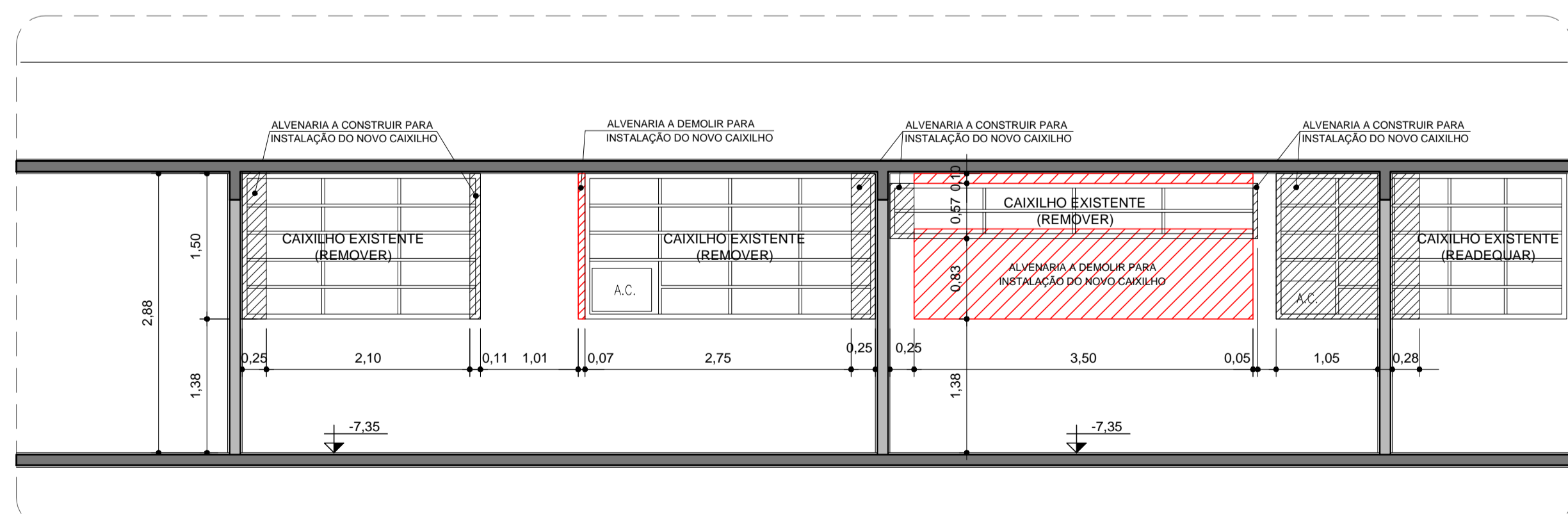


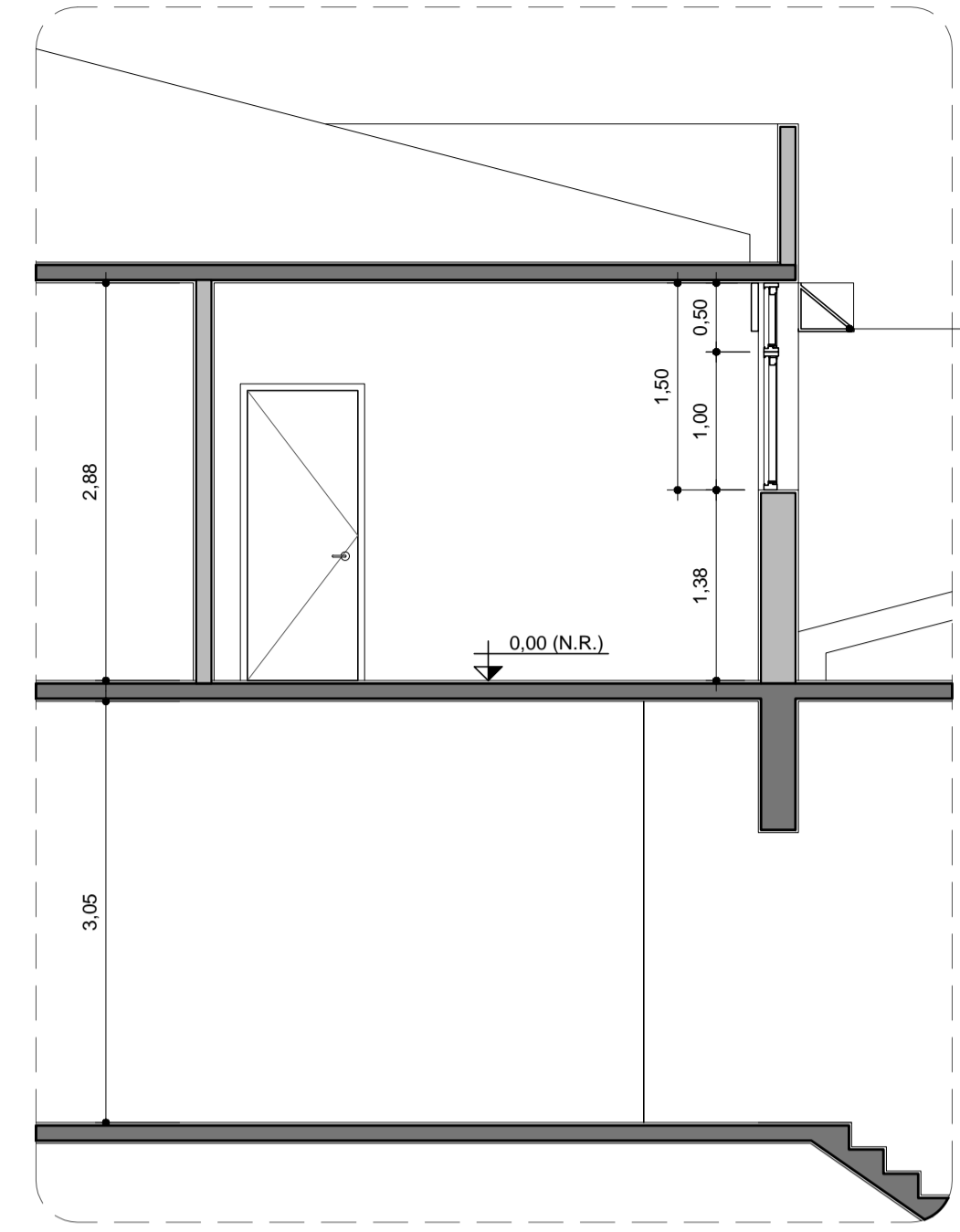
SALA CONSELHO JURÍDICO - SITUAÇÃO ATUAL
ESCALA 1: 50



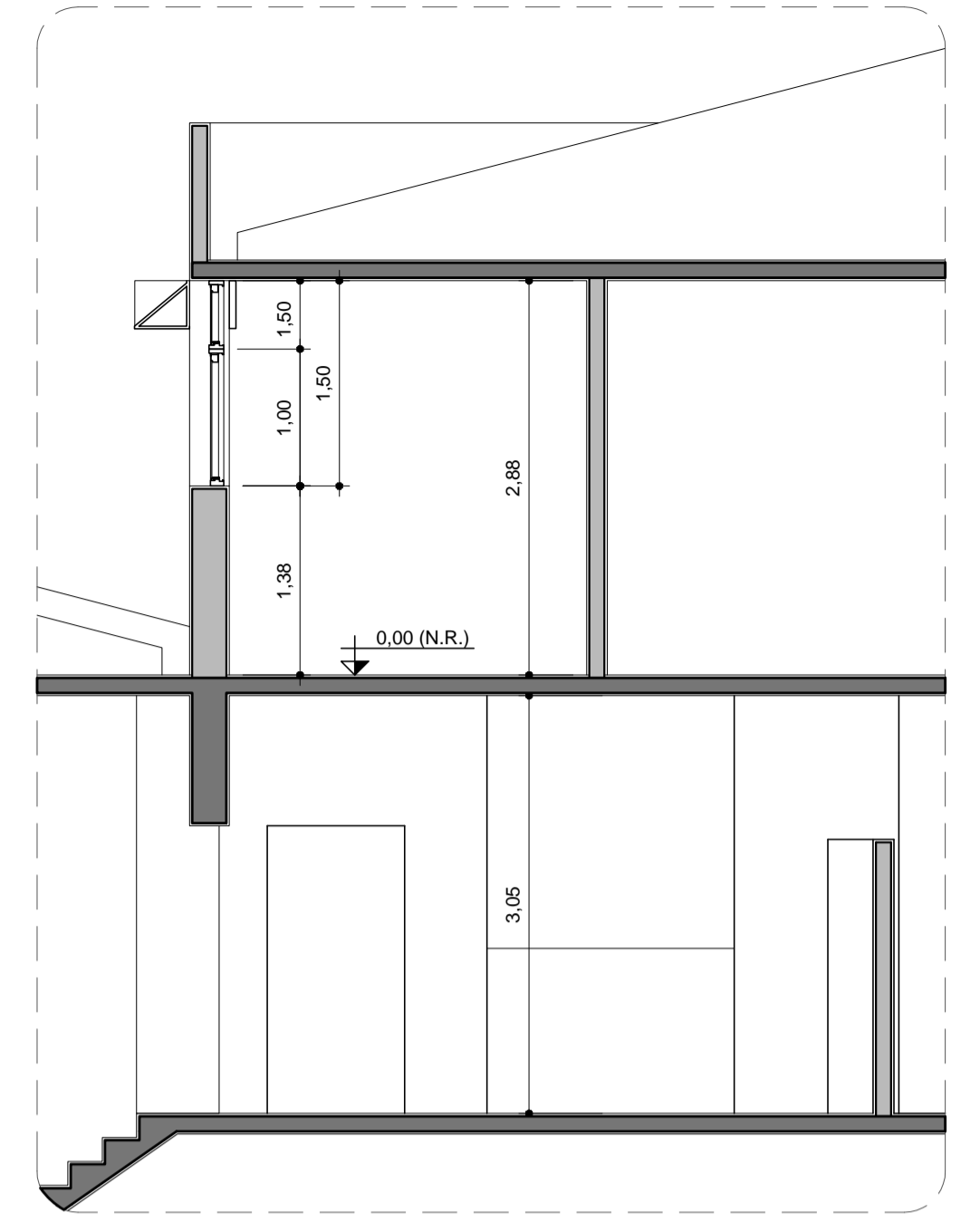
SALA CONSELHO JURÍDICO - SITUAÇÃO PROPOSTA
ESCALA 1: 50



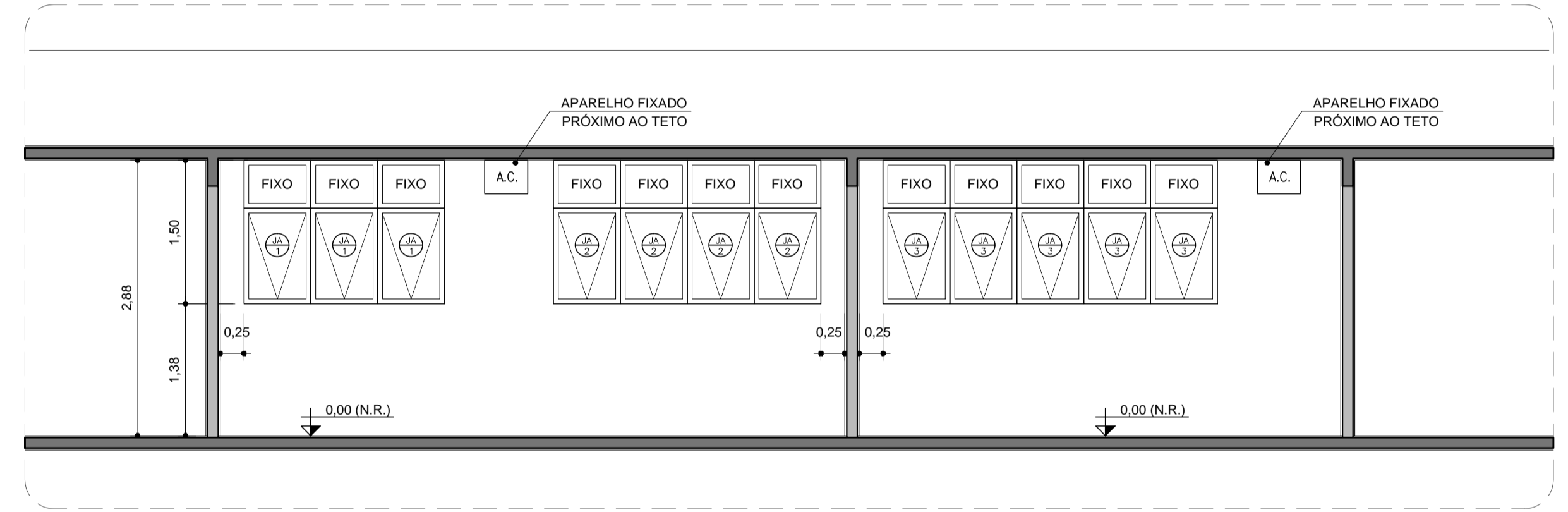
ELEVÇÃO 01 - ESQUEMA DE DEMOLIÇÃO E CONSTRUÇÃO DE ALVENARIAS
ESCALA 1: 50



CORTE AA
ESCALA 1: 50

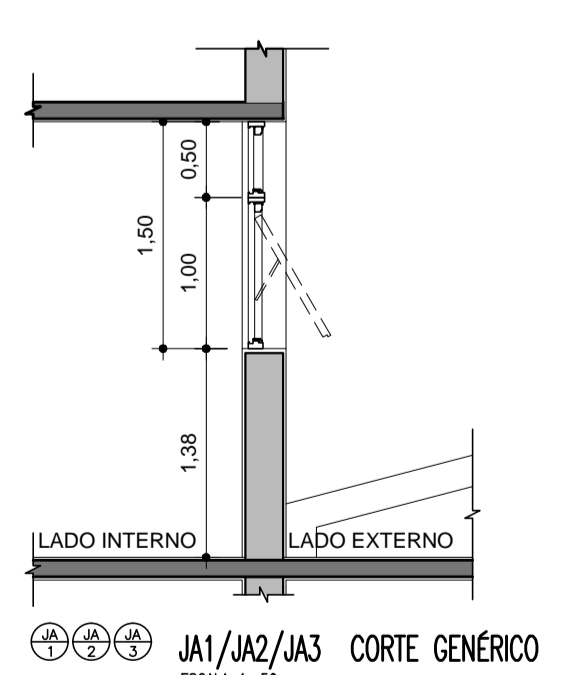
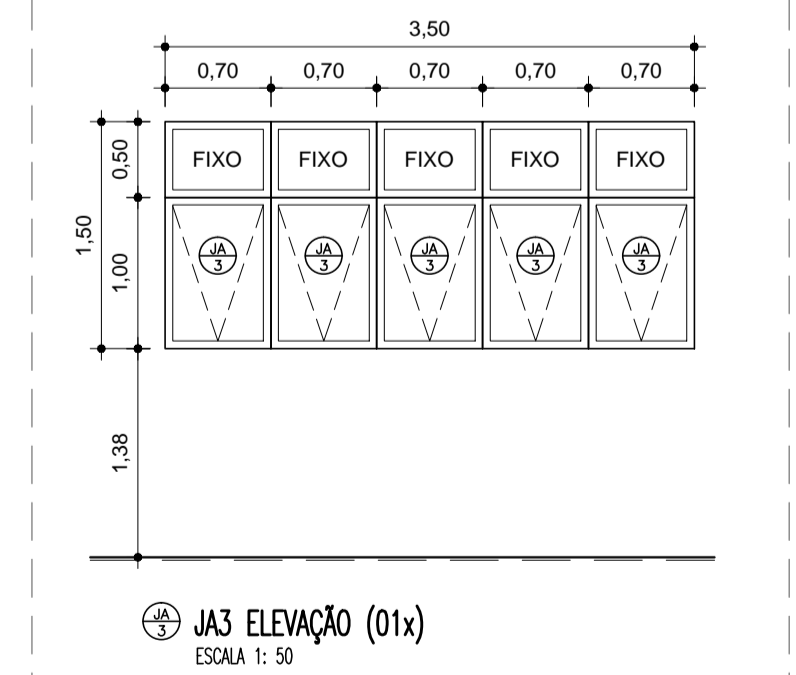
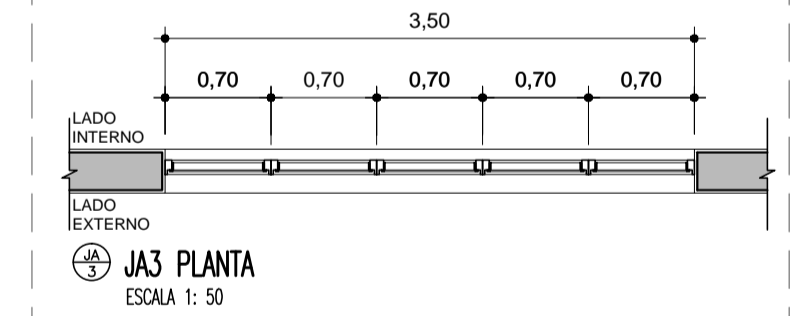
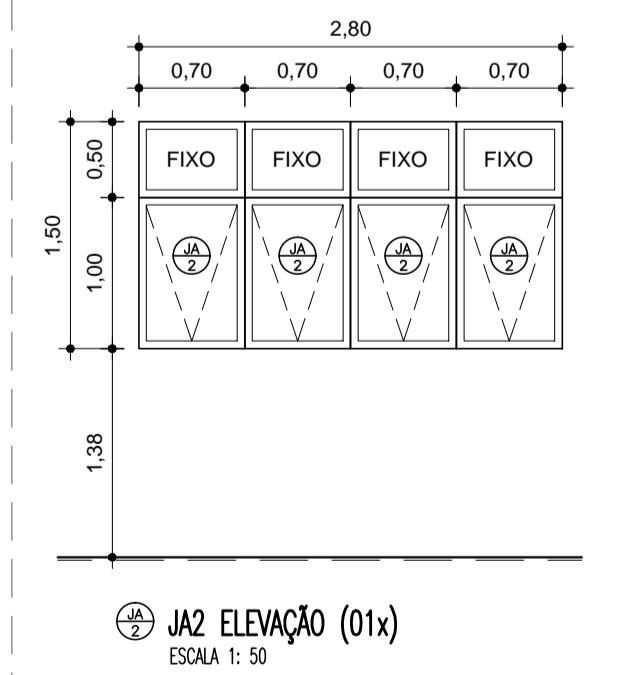
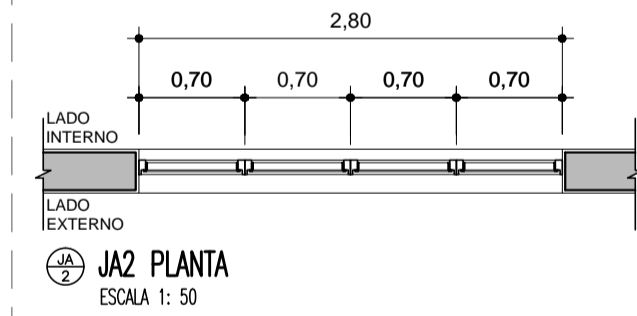
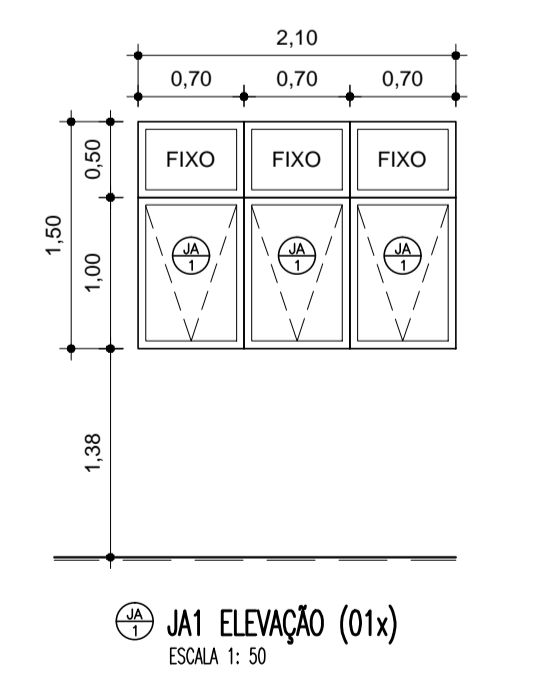
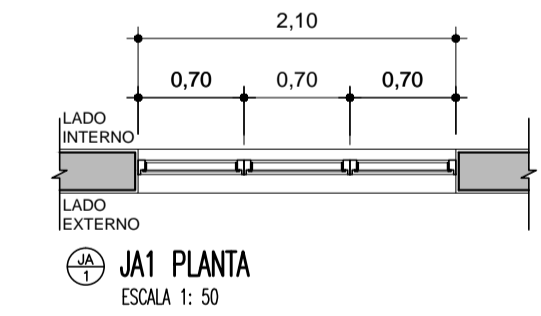


CORTE BB
ESCALA 1: 50



ELEVÇÃO 02 - SITUAÇÃO PROPOSTA
ESCALA 1: 50

DETALHES CAIXILHOS



LEGENDA

[Hatched pattern]	ALVENARIA EXISTENTE
[Dotted pattern]	PAREDE A CONSTRUIR - BLOCO CERÂMICO
[Red hatched pattern]	A DEMOLIR
[Grey hatched pattern]	ESTRUTURA
[White pattern]	PROJEÇÃO DAS VIGAS

ACABAMENTOS

[Pink square]	PISO	[Pink square]	MANTER O EXISTENTE
[Circle]	RODAPE	[Circle with 1]	RODAPE CERÂMICO ESMALTADO COM TEXTURA SEMI-RUGOSA PEI-5 RESISTÊNCIA QUÍMICA A
[Triangle]	PAREDE	[Triangle with 1]	TINTA LÁTEX ACRÍLICA SOBRE MASSA CORRIDA ACRÍLICA COR MARFIM
[Circle with 2]	TETO	[Triangle with 2]	TINTA LÁTEX ACRÍLICA SOBRE MASSA CORRIDA ACRÍLICA COR CINZA
		[Circle with 3]	TINTA LÁTEX ACRÍLICA SOBRE MASSA ACRÍLICA COR BRANCO NEVE

AMARANT PROJETOS
AMARANT PROJETOS E CONSTRUÇÕES LTDA.
www.amarantprojetos.com.br

AMARANT PROJETOS E CONSTRUÇÕES LTDA.
ENP RESPONSÁVEL: SERGIO SCHILIS
Endereço: Rua Turissu, 145, 10º andar - Perdizes - S. Paulo - SP
Fone/Fax (11) 3666-0059 E-mail: amarant@amarant.com.br
PRIMEIRO: ENG. SERGIO SCHILIS
CREA SP 0601792413 ART 92221220160063217 DATA: 22/01/16
DESENHO: ARQ. FERNANDA MANZOTTI SCRAMIN DATA: 22/01/16
VERIFICAÇÃO: ARQ. ARTHUR LARA DATA: 22/01/16

FACULDADE DE DIREITO DE SÃO BERNARDO DO CAMPO
ARQUITETURA - PROJETO EXECUTIVO
ARQUITETURA REV: 00
SUBSTITUIÇÃO DE VITRÔS - SALA CONSELHO JURÍDICO
PLANTA, CORTES E DETALHES
ESCALA INDICADA
A01/01

0	EMISSÃO INICIAL PROJETO EXECUTIVO	18/08/15
REV.	DESCRIÇÃO	DATA